

Aspirateur industriel à air comprimé
Adapté pour les poussières
Unité d'aspiration type VENTURI sans entretien
Léger et mobile



		202 DS AIR 1V
Alimentation en air	lt/min	1500
Pression d'alimentation en air	bar	6
Diamètre flexible air comprimé	mm	10
Dépression max	mmH ² O	4180
Débit max	m ³ /h	150
Entrée d'air	mm	50
Capacité	lt	20
Niveau sonore (EN ISO 3744)	dB(A)	73
Dimensions	mm	59x48x101h
Poids	kg	30
Filtre primaire : Cartouche		
Surface, diamètre du filtre	cm ² -mm	30 000 - 360
Classe filtrante (IEC 60335-2-69)		Polyester - M
Système de décolmatage		Dustop
Option : Filtre absolu H/HEPA		
Surface filtrante	cm ²	20 500
Classe de filtration (EN 1822-5)		Filtre H14 efficacité 99.995% pour particules de 0,18 µm

APPLICATIONS



Agroalimentaire



Chantiers navals



Pharmacie

LE BEST-SELLER DE PHARAON ALIMENTATION PAR AIR COMPRIMÉ

Décembre 2018 - Photos non contractuelles - annule et remplace les éditions précédentes

Vanne d'alimentation en air comprimé



1 ou 2 Venturi
suivant le modèle



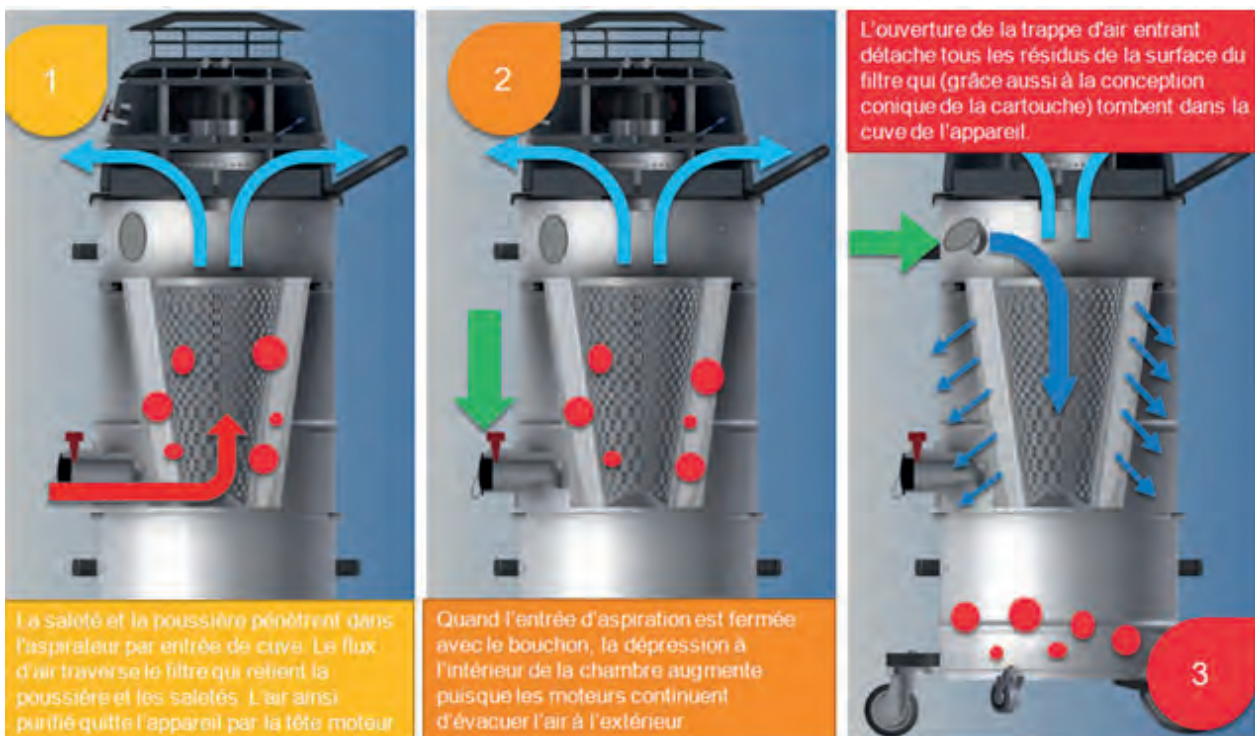
Filtration conique catégorie M 1 μ
Surface filtrante 30 000 cm²

Construction industrielle
en acier peint époxy

Roues de qualité industrielles

Points forts :

- ➕ **Système DUSTOP** : décolmatage semi-automatique par clapet manuel



- ➕ **Unité d'aspiration** : l'aspiration est générée par une unité d'aspiration à air comprimé Venturi . Ce système est placé dans la tête de l'aspirateur et protégé par une construction en acier et réduisant sensiblement le niveau sonore de l'appareil. Sur la tête de l'aspirateur un indicateur de pression d'alimentation et un indicateur de vide permettent de détecter le niveau de colmatage du filtre et le bon fonctionnement de l'aspirateur
- ➕ **Unité de filtration** : le filtre conique en polyester, placé à l'intérieur de la chambre filtrante garantit une grande surface de filtration et une haute résistance au passage des poussières aspirées. Le système de nettoyage du filtre DUSTOP par contre-courant d'air permet de prolonger la durée de vie du filtre et de l'aspirateur et permet de maintenir une aspiration de qualité constante.
- ➕ **Compact et mobile**
- ➕ **Cuve décrochable sur roulettes pouvant être utilisée avec des sacs jetables**